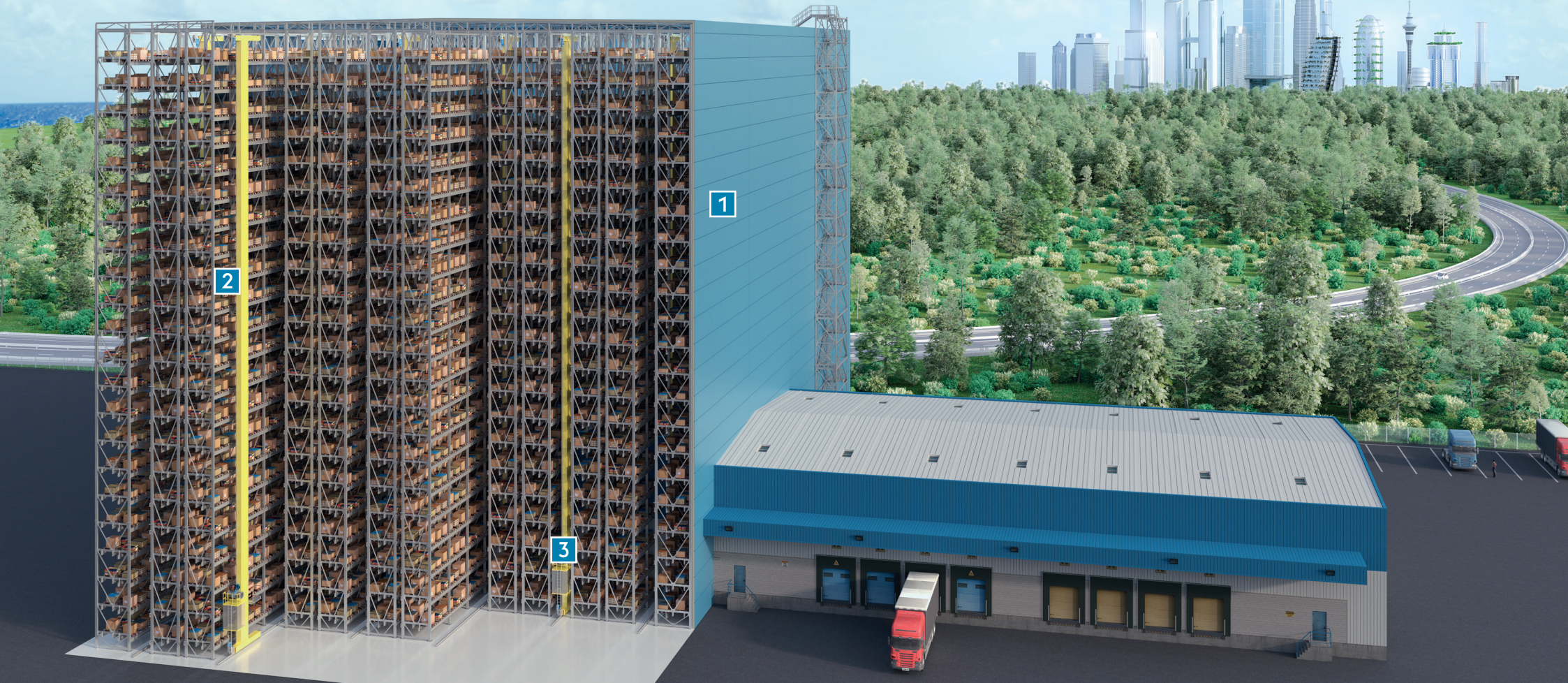


RÜCKGRAT DER MODERNEN LOGISTIK.

High-Tech-Hochregallager sind das Zentrum moderner just-in-time Logistik. Beflügelt durch den weltweit boomenden Online-Handel steigt deshalb der Bedarf. Die selbsttragenden, aus höchstwertigen Stahlprofilen gefertigten Hochregallagersysteme der voestalpine kommen bei anspruchsvollsten Projekten weltweit zum Einsatz.



1 Eine tragende Rolle

Hochregallager werden in Silobauweise gebaut, das bedeutet der Stahlbau trägt Dach und Wand. Anstatt frei in einer Halle zu stehen, fungiert die Konstruktion selbst als Basis für die Anbringung von Dach und Wandpaneelen und bildet somit das Gebäude. voestalpine übernimmt dabei den gesamten Prozess – die Planung, das Engineering, die Fertigung sowie die Montage. Hochregallager der voestalpine ermöglichen eine volldigitalisierte Lagerverwaltung.

2 Höhen bis zu 50 Meter

Hoch hinaus und fest am Boden: Mit qualitätsgesicherten und kaltgeformten Profilen von voestalpine können alle Höhen bis zu 50 m realisiert werden. Dies ist besonders da ein Vorteil, wo Raum knapp ist, bzw. Grundstückspreise hoch sind. Die Bauweise reduziert dabei den Platzbedarf und schafft Raum für mehr Güter. Die besondere Herausforderung: Die Konstruktionen müssen den starken Gewichts- und Windbelastungen standhalten.

3 Hochtechnologische Systemlösungen

Verschiedene Lagergüter verlangen unterschiedliche Lagertypen: Von der klassischen Europalette, über die Lagerung besonders großer und sperriger Güter oder Kleinteilelager bis hin zum Tiefkühlager mit Innentemperaturen bis zu -28°C . Die hochtechnologischen Lösungen der voestalpine umfassen eine große Bandbreite, um auch außergewöhnliche Ansprüche zu realisieren.

voestalpine

ONE STEP AHEAD.