



# 1. Halbjahr 2013/14

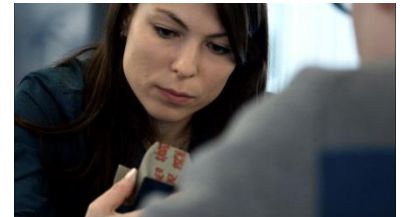
---

Pressegespräch 6. November 2013  
**Herzlich willkommen!**

# voestalpine-Konzern

## 1. Halbjahr 2013/14 – Highlights

- Rohstoffpreisbedingter Umsatzrückgang um 3,5 %
- **Ergebnisentwicklung** etwas unter Vorjahresvergleich
- **Investitionen** von 301 auf **434 Mio. EUR** erhöht (+ 44,2 %)
- **Eigenkapital** auf **5,06 Mrd. EUR** gestiegen (+ 3,6 %)
- **Gearing Ratio** von 51 % auf **46,7 %** gesunken
- **Mitarbeiterzahl** um 3,5 % auf 47.744 erhöht
- **Internationalisierungsstrategie USA und Asien in Umsetzung** (u.a. Direktreduktionsanlage/Texas; neue Automotive-Standorte in Cartersville/USA und Suzhou bzw. Qinhuangdao/China sowie Akquisitionen in Kanada, USA, China)



# voestalpine-Konzern

## Geschäftsmodell

### Vom Stahlkonzern zum globalen Technologie- und Industriegüterkonzern

- **High-Tech-Stahl** ist die Basis des Konzerns, aber auch Verarbeitung anderer Werkstoffe
- Mit konsequenter **Downstream-Strategie** Wandlung der Gruppe vom klassischen Stahlproduzenten zum stahlbasierten **Technologie- und Industriegüterkonzern**
- Kombination von **metallurgischem Know-how** in der Stahlproduktion und führender **Verarbeitungsexpertise** führt zu zukunftsorientierten technischen Lösungen und innovativen Produkten



# voestalpine-Konzern

## Geschäftsmodell (2)

### Nummer 3 in Europa bei Umsatz und Börsenwert

- Schwerpunkt auf **strategischen Märkten** mit höchsten Technologie- und Qualitätsansprüchen – **Mobilität und Energie** (60 % des Umsatzes)
- **Langfristige Partnerschaften** mit Kunden, Lieferanten und F&E-Institutionen **als Schlüssel für Innovation**
- Nachhaltige **Markt-, Qualitäts-, Technologie- und Ergebnisführerschaft**



# voestalpine-Konzern

## Weltweite Präsenz

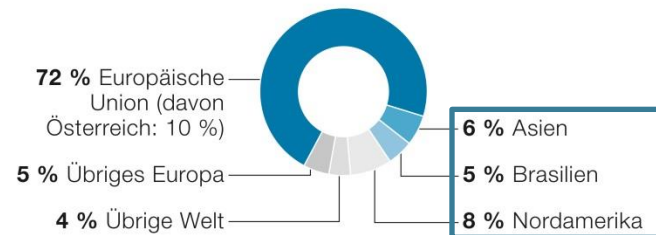


**500 Konzerngesellschaften und -standorte**  
**50 Länder – 5 Kontinente**

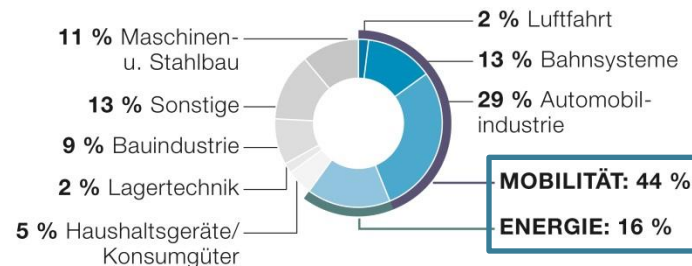
voestalpine AG

5 | 06.11.2013 | Pressegespräch 1. Halbjahr 2013/14

### Umsatz nach Regionen (Geschäftsjahr 2012/13)



### Umsatz nach Branchen (Geschäftsjahr 2012/13)



**voestalpine**

EINEN SCHRITT VORAUS.

# voestalpine-Konzern

## 1. Halbjahr 2013/14 – wirtschaftliches Umfeld

- **Global uneinheitliche Konjunkturentwicklung – Relativierung des leichten Aufwärtstrends im ersten Halbjahr**
  - Europa (Eurozone): Rezession langsam überwunden, jedoch nach wie vor sehr verhaltenes Wirtschaftswachstum
  - USA: ökonomische Auswirkungen des „Government Shutdown“ auf die weitere Entwicklung schwer abschätzbar
  - Wachstumserwartungen für China wieder über 7%-Marke
  - Brasilien mit moderatem inlandsgetriebenem Wirtschaftswachstum
- **Divisionen unterschiedlich von makroökonomischen Entwicklungen betroffen**
- **Q2: deutliche saisonale Schwächen in einzelnen Geschäftsbereichen bei Umsatz und Ergebnis und 10 Mio. EUR Einmalbelastung (Steel Division)**



# voestalpine-Konzern

## Kennzahlen im Überblick

(Werte gerundet)

Mio. EUR	GJ 2012/13	1H 2012/13	1H 2013/14	Veränderung (in %)
Umsatzerlöse	11.524	5.933	5.724	-3,5

# voestalpine-Konzern

## Kennzahlen im Überblick

(Werte gerundet)

Mio. EUR	GJ 2012/13	1H 2012/13	1H 2013/14	Veränderung (in %)
Umsatzerlöse	11.524	5.933	5.724	-3,5
Operatives Ergebnis (EBITDA)	1.442	725	687	-5,2
EBITDA-Marge (%)	12,5	12,2	12,0	



# voestalpine-Konzern

## Kennzahlen im Überblick

(Werte gerundet)

Mio. EUR	GJ 2012/13	1H 2012/13	1H 2013/14	Veränderung (in %)
Umsatzerlöse	11.524	5.933	5.724	-3,5
Operatives Ergebnis (EBITDA)	1.442	725	687	-5,2
EBITDA-Marge (%)	12,5	12,2	12,0	
Betriebsergebnis (EBIT)	854	435	401	-8,0
EBIT-Marge (%)	7,4	7,3	7,0	

# voestalpine-Konzern

## Kennzahlen im Überblick

(Werte gerundet)

Mio. EUR	GJ 2012/13	1H 2012/13	1H 2013/14	Veränderung (in %)
Umsatzerlöse	11.524	5.933	5.724	-3,5
Operatives Ergebnis (EBITDA)	1.442	725	687	-5,2
EBITDA-Marge (%)	12,5	12,2	12,0	
Betriebsergebnis (EBIT)	854	435	401	-8,0
EBIT-Marge (%)	7,4	7,3	7,0	
Ergebnis vor Steuern (EBT)	655	348	320	-7,9
Ergebnis nach Steuern	522	270	240	-10,9

# voestalpine-Konzern

## Kennzahlen im Überblick

(Werte gerundet)

Mio. EUR	GJ 2012/13	1H 2012/13	1H 2013/14	Veränderung (in %)
Umsatzerlöse	11.524	5.933	<b>5.724</b>	-3,5
Operatives Ergebnis (EBITDA)	1.442	725	<b>687</b>	-5,2
EBITDA-Marge (%)	12,5	12,2	<b>12,0</b>	
Betriebsergebnis (EBIT)	854	435	<b>401</b>	-8,0
EBIT-Marge (%)	7,4	7,3	<b>7,0</b>	
Ergebnis vor Steuern (EBT)	655	348	<b>320</b>	-7,9
Ergebnis nach Steuern	522	270	<b>240</b>	-10,9
Gearing Ratio (%)	44,5	51,0	<b>46,7</b>	

# voestalpine-Konzern

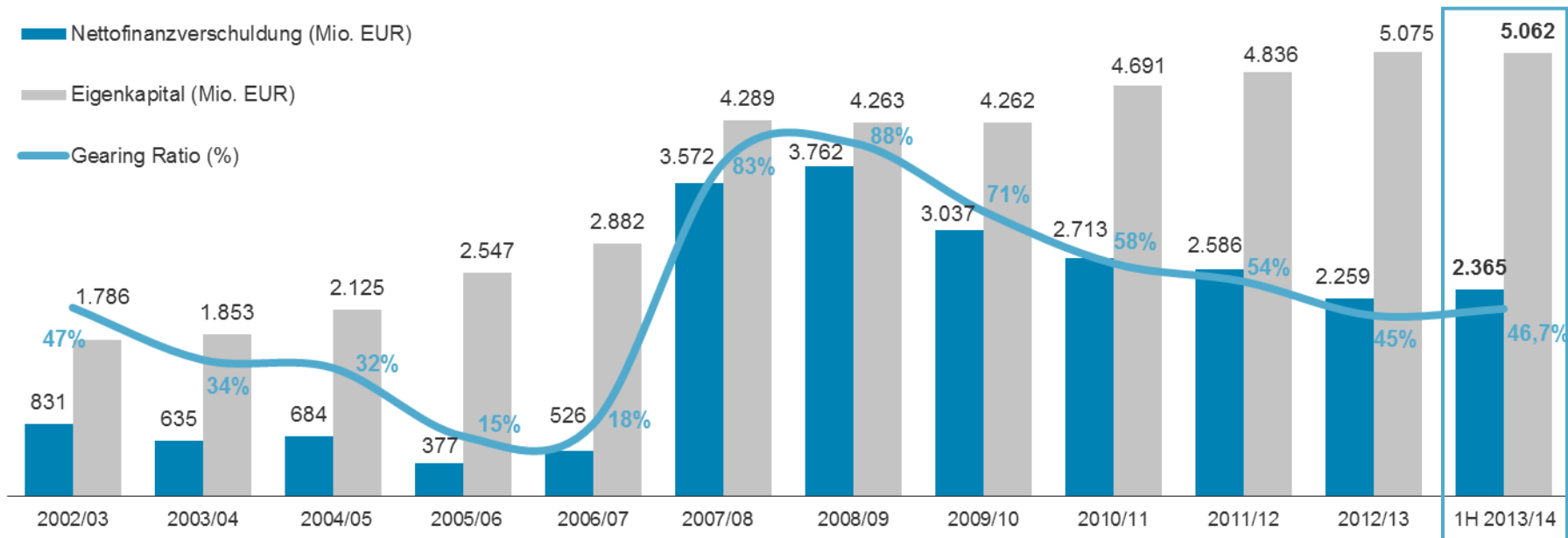
## Kennzahlen im Überblick

(Werte gerundet)

Mio. EUR	GJ 2012/13	1H 2012/13	1H 2013/14	Veränderung (in %)
Umsatzerlöse	11.524	5.933	<b>5.724</b>	-3,5
Operatives Ergebnis (EBITDA)	1.442	725	<b>687</b>	-5,2
EBITDA-Marge (%)	12,5	12,2	<b>12,0</b>	
Betriebsergebnis (EBIT)	854	435	<b>401</b>	-8,0
EBIT-Marge (%)	7,4	7,3	<b>7,0</b>	
Ergebnis vor Steuern (EBT)	655	348	<b>320</b>	-7,9
Ergebnis nach Steuern	522	270	<b>240</b>	-10,9
Gearing Ratio (%)	44,5	51,0	<b>46,7</b>	
Mitarbeiter (Vollzeitäquivalent)	46.351	46.115	<b>47.744</b>	3,5

# voestalpine-Konzern

## Gearing Ratio



# voestalpine-Konzern

## Strategie 2020 – Überblick

---

- Konsequente Fortsetzung der Strategie des wertsteigernden Wachstums
- Wachstumsfokus auf den Branchen **Mobilität und Energie** (Ziel: 70 % des Gesamtumsatzes); in diesen **technologisch anspruchsvollsten** Markt- und Produktsegmenten strebt voestalpine eine **global führende Position** an
- Expansion vor allem **außerhalb Europas** – in Europa Festigung der **Markt-, Qualitäts- und Technologieführerschaft**
- Weiterer Ausbau des Verarbeitungsanteils → **Technologie- und Industriegüterkonzern**
- Nachhaltige **Absicherung der Ergebnisführerschaft**

**Umsatzziel: 20 Mrd. EUR**

**Ziel-EBIT-Marge (Ø): 9 %**

**Ziel-EBITDA-Marge (Ø): 14 %**

**Ziel ROCE (Ø): 15 %**

# voestalpine-Konzern

## Strategie 2020 – Beispiel Asien

(dzt. 64 Standorte,  
3.600 FTE)

### ■ Verdreifachung des Umsatzes

- Erhöhung des Asien-Anteils am Umsatz von 6 % auf  $\geq 10$  %
- d.h. von 700 Mio. EUR auf  $\geq 2$  Mrd. EUR
- Investitionsvolumen von 400 bis 500 Mio. EUR

### ■ Schwerpunkte

- Kundenbereiche **Mobilität** (Bahninfrastruktur/Weichentechnologie, Automobilkomponenten) und **Energie** (Turbinen etc.); voestalpine ist in diesen Bereichen bereits jetzt führend
- In regionaler Hinsicht: **China – rund 15 neue Werke**
- Davon derzeit in Umsetzung: **Werk für Spezialprofile nahe Shanghai, Automotive-Werk in Qinhuangdao**, weitere in Vorbereitung



# voestalpine-Konzern

## Strategie 2020 – Beispiel Nordamerika

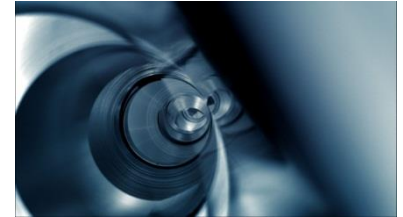
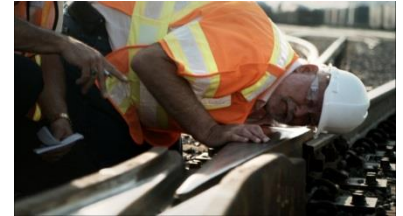
(dzt. 25 Standorte,  
2.000 FTE)

### ■ Status quo

- Umsatz: ~ 850 Mio. EUR, dzt. rund 8 % des Konzernumsatzes
- Ziel (einschl. Mexiko): ~ 3 Mrd. EUR bzw. 15 % vom Konzernumsatz

### ■ Schwerpunkte

- Kundenbereiche **Mobilität** (Weichentechnik, Automobilkomponenten, Luftfahrt) und **Energie** (Öl, Gas, Turbinen)
- aktuelle Investitionen
  - **Direktreduktionsanlage in Texas** zur Herstellung von HBI; größte Auslandsinvestition des Konzerns (550 Mio. EUR)
  - Werk für **höchstfeste Karosserieteile in Cartersville/Georgia** (50 Mio. EUR)





# voestalpine-Konzern

## Ausblick

- Vorerst weiter nur langsame Konjunkturerholung in Europa – verbesserte Dynamik ab der ersten Jahreshälfte 2014 erwartet
- Im Verlauf des Jahres 2014 zunehmende Konjunkturbelebung auch auf globaler Basis
  - US-Wirtschaft mit Aufwärtstrend; China stabil über 7%-Marke
  - Brasilien mit solidem Inlandsmarkt, aber schwachen Exporten
- Entwicklung des voestalpine-Konzerns sollte bis Jahresende 2013 auf stabilem Niveau verlaufen, im 1. Quartal 2014 leichte Nachfragebelebung

**ERWARTUNG:**  
Ergebnis (EBITDA, EBIT) GJ 2013/14 auf Vorjahresniveau





# 1. Halbjahr 2013/14

---

Pressegespräch 6. November 2013